

REINSTALACIÓN DE FIRMWARE ENERGY SERIE 22

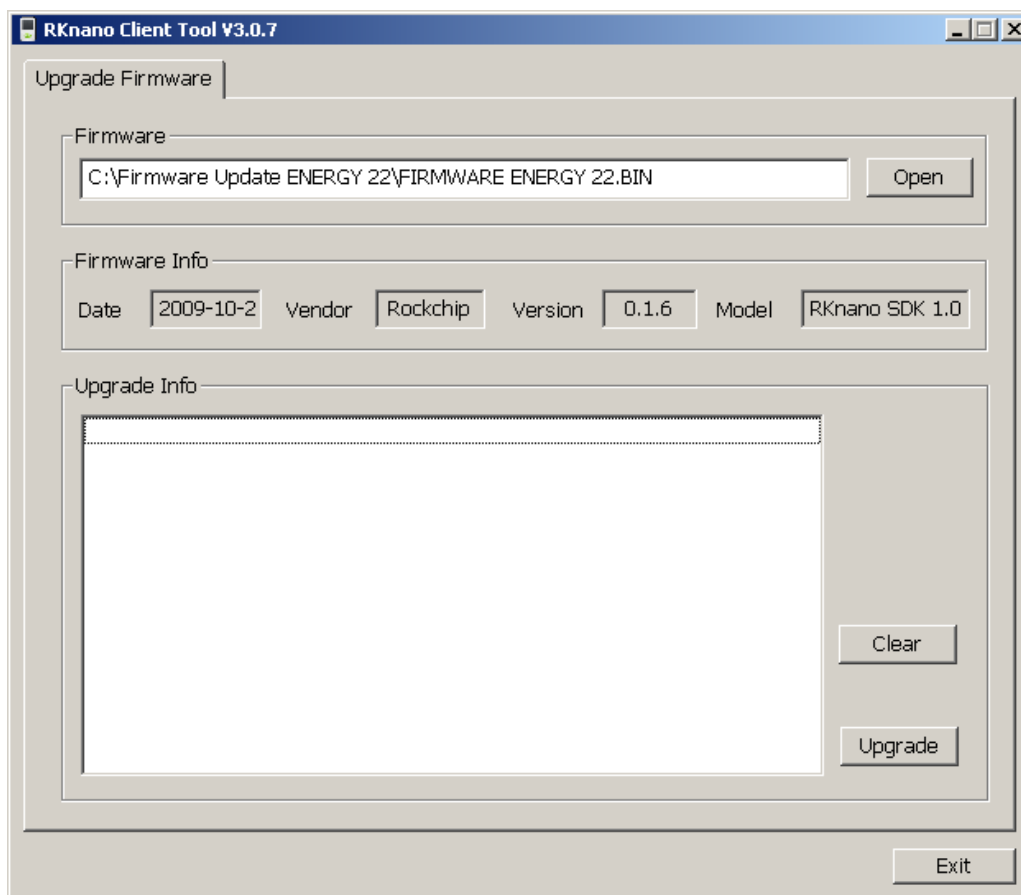
Tu MP4 Energy™ tiene un sistema operativo instalado, comúnmente denominado firmware, que en algunas ocasiones es necesario reinstalar.

IMPORTANTE: Antes de empezar el proceso, haz una copia de seguridad de los archivos que tengas en tu MP4 Energy™ ya que durante la actualización se formateará con el consecuente borrado de datos.

Asegúrate que tu MP4 **NO** está conectado al ordenador y sigue los siguientes pasos para reinstalar el firmware:

Haz doble click sobre el fichero “Firmware Update ENERGY 22.exe” y elige una ubicación en tu disco duro. Pulsa el botón instalar. Abre la carpeta donde has descomprimido el fichero y ejecuta el fichero “Client.exe”

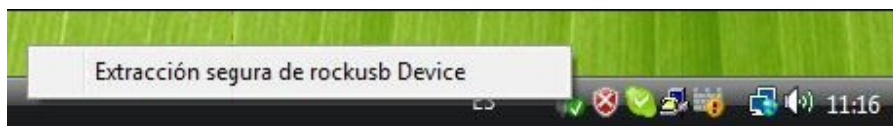
Pulsa “Open” y selecciona el fichero de firmware correspondiente a tu modelo (fichero con extensión .BIN). Por defecto el propio programa accede a la carpeta descomprimida y muestra el fichero.



A los pocos segundos aparecerá la información del firmware seleccionado a modo informativo. En este momento hay que encender el reproductor de MP4 y realizar los siguientes pasos: Settings → Sistema → Actualizar → Si. En el MP4 aparecerá una ventana con el aviso “Conectar USB...”. Conéctalo al PC con el cable USB, espera unos 15 segundos para que Windows lo reconozca correctamente y pincha en “Upgrade” del programa de actualización.

NOTA: Si el MP4 se enciende pero no muestra nada en la pantalla ó bien está en blanco es necesario forzar al MP4 para que entre en modo actualización. Para ello pon el interruptor en posición OFF, pulsa y mantén pulsado el botón “M” ó “Menu”, y conéctalo al puerto USB del ordenador, espera a que Windows lo reconozca y ya puedes soltar el botón. Pincha en “Upgrade” del programa de actualización.

El programa procederá a escribir el nuevo firmware, y después verificarlo en memoria. Si el proceso se completa sin ningún error, aparecerá un texto indicando “Firmware upgrade done”. Antes de desconectarlo del cable USB haz uso de la “extracción segura de rockusb Device” desde el icono correspondiente al lado del reloj de Windows.



Al encender el MP4 por primera vez es probable que la pantalla permanezca en negro con el texto “System Init...” durante unos segundos, se trata del proceso de creación del sistema de archivos y en los siguientes encendidos ya no aparecerá. Con estos pasos queda el MP4 nuevo como de fábrica. Después de formatearlo normalmente como cualquier unidad de disco, ya puedes volver a conectarlo al PC para transferir tu música preferida y volver a disfrutar de él.



ENERGY 22 SERIES FIRMWARE REINSTALLATION

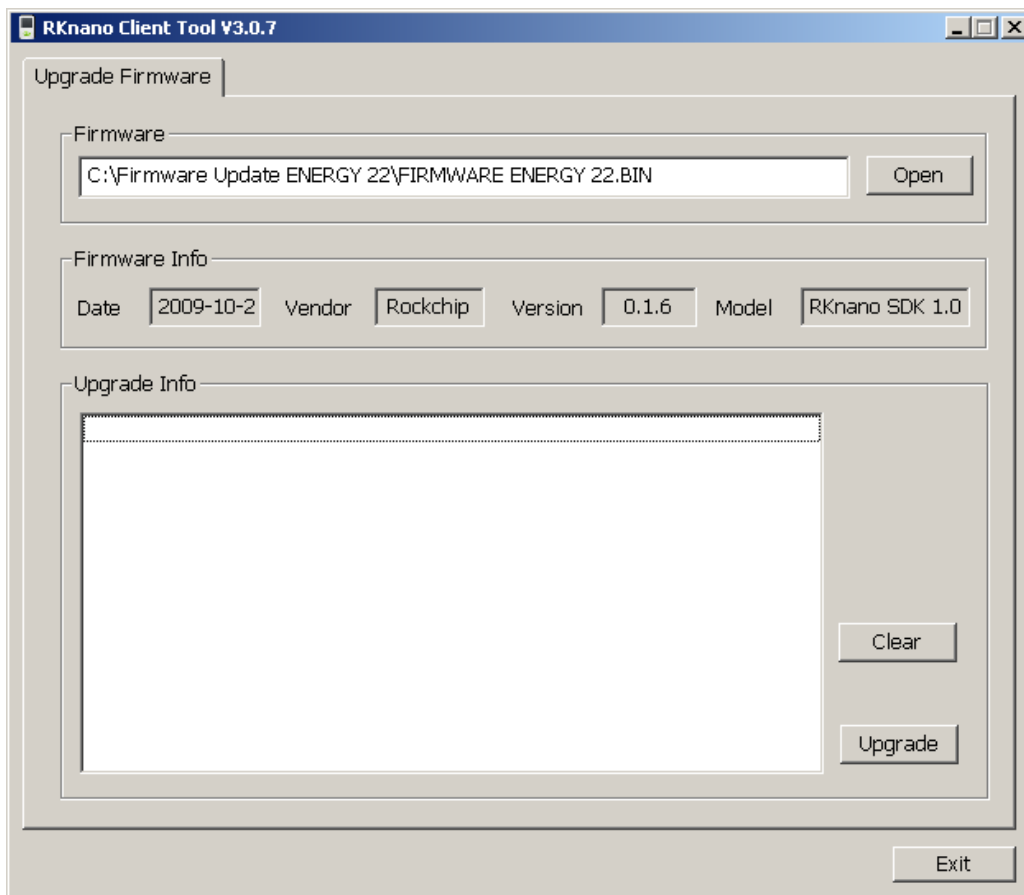
Your MP4 Energy™ has an installed operating system, usually called firmware that sometimes needs to be reinstalled.

IMPORTANT: First of all, make a backup of the files inside your MP4 Energy™ that you want to keep and disconnect the device from your PC, since during the firmware reinstallation the memory will be formatted and erased.

Make sure your MP4 is NOT connected to the computer and follow these steps to reinstall the firmware:

Double click the file “Firmware update ENERGY 22.exe” and choose a location in your hard drive. Press the install button. Open the folder where you uncompressed the files and run “Client.exe”.

Press “Open” and select the firmware file for your MP4 model (file with .BIN extension). By default, the program will access automatically the uncompressed folder and display the correct file.



After a few seconds you will see the selected firmware information for your reference. At this time, start your MP4 player and follow this sequence: SETTINGS -> System -> Update -> Yes. On the MP4 screen you will see the notice "Connect USB..." Connect it to the computer with the USB cable, wait a few seconds until Windows recognizes it correctly and press "Upgrade" on the firmware software.

NOTE: If the MP4 turns on but does not display anything on screen, or the screen is all white, then it is necessary to force the player to enter update mode. To do so place the power switch on OFF position, hold the M button and connect the USB cable. Wait until Windows recognizes the player and leave the M button. Press "Upgrade" on the firmware software.

The program will now write the new firmware, and perform verification on memory. If the process is completed without errors, the message "Firmware upgrade done" will appear. Before disconnecting the USB cable, use the "safe hardware removal" Windows feature clicking the icon for it beside the system clock.

The previous steps return the player to the status as if it was new. After formatting the memory like any other memory storage device, you can transfer again your favourite music and enjoy once again.

