

Guía rápida LINNKER

1550 T.

Gracias por la adquisición del adaptador Energy Sistem Linnker 1550 T, En este apartado encontrará una guía rápida para realizar la instalación del Bluetooth

“Energy Sistem declara bajo su responsabilidad, que este aparato cumple con lo dispuesto en la directiva 99/05/CE del parlamento Europeo y del Consejo del 9 de Marzo de 1999, transpuesta a la legislación española mediante el Real Decreto 1890/2000 de 20 de Noviembre”

Contenido del producto:

Adaptador Bluetooth.

Manual multilinguaje

CD Driver., El driver se encuentra en versión multilinguaje., EL software es Toshiba

Requerimientos del sistema:

Para la instalación de este adaptador Bluetooth es necesario disponer como mínimo de la siguiente configuración de ordenador: Intel Celeron / Intel Pentium III/ AMD Duron/ AMD Athlon con 32 MB de memoria RAM y disponer de alguna de las siguientes versiones de sistema operativo: Windows XP / 2000 / ME / 98 SE.

Sistemas operativos soportados:

Windows XP / 2000 / ME / 98 SE.

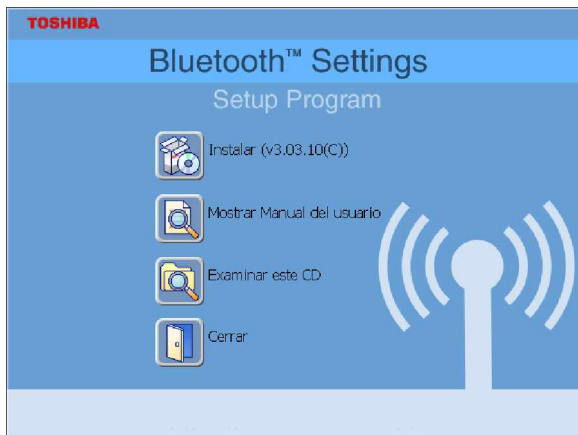
Instalación del programa de Bluetooth para Windows

(1) Introduzca el CD de instalación y el menú de instalación aparecerá automáticamente. No conecte aún el dispositivo Bluetooth, por favor.

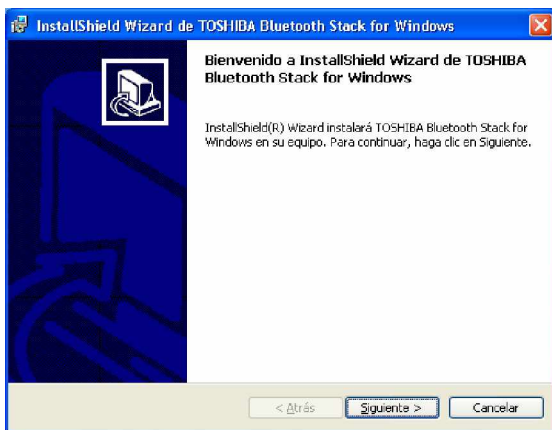
Si el menú de instalación no apareciera automáticamente, dirijase a su unidad de CD-ROM, acceda al contenido del CD y ejecute el archivo “[Setup.exe](#)”

(2) Complete los siguientes pasos para instalar el programa Bluetooth

(a) Por favor, pulse sobre “instalar” para iniciar el proceso de instalación.



En la ventana de bienvenida, pulse “Siguiente” (Next), para continuar.



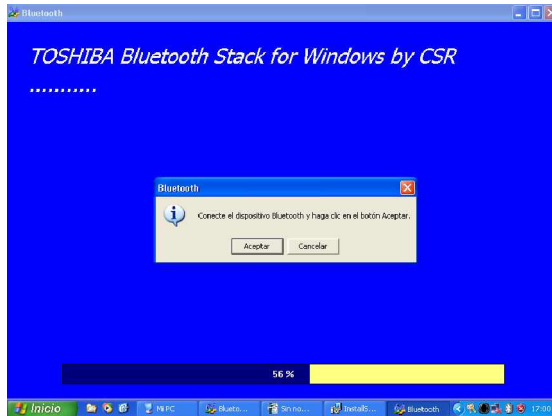
- (b) Cuando aparezca la ventana del Acuerdo de conformidad, seleccione “Acepto el acuerdo” y pulse “Siguiente”.



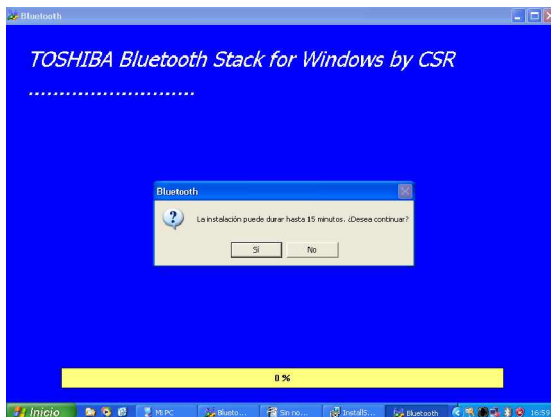
- (c) Pulse “instalar” para iniciar la instalación.



- (d) La instalación puede llegar a tardar 15 minutos.
Pulse Si para instalar.



- (e) Durante la instalación del dispositivo Bluetooth,
El sistema intentará detectar su dispositivo Bluetooth. Conéctelo y pulse aceptar.



(f) Cuando la instalación termine, pulse “Finalizar”.



(g) Pulse “SI” si desea reiniciar su sistema. Si desea hacerlo en otro momento pulse “NO”.



Garantía:

Si tiene cualquier duda sobre el funcionamiento de su producto, le recomendamos que mire en la sección de preguntas más frecuentes y documentación adicional que se encuentra en la ficha del producto.

Periodo de Duración de la Garantía.:

Energy Sistem garantiza que su producto no presenta defectos de materiales, diseño o mano de obra en el momento de su compra.

- La garantía es de 60 meses desde la fecha de compra en Memory Pocket, Memory Cards.
- 36 meses en MP3 Players, Cámaras digitales, video cámaras digitales, Reproductores DVD-DivX, Ratones, Cargadores de baterías, Regrabadores de DVD, altavoces 5.1, Bluetooth y Reproductores Multimedia Portátiles.
- Para los S.A.I. y los Televisores LCD-TV la garantía es de 36 meses a domicilio desde la fecha de compra (a excepción de las baterías de S.A.I. que disponen de 24 meses de garantía).

Funcionamiento de la Garantía:

- Se puede dirigir al lugar donde ha comprado el producto, presentando su factura o ticket de compra.
- Si lo desea, también puede contactar directamente a través del buzón de correo electrónico soporte@energysystem.com donde le indicarán el proceso a seguir

“Este equipo cumple con lo dispuesto en la Directiva 2002/95/CE del Parlamento Europeo sobre restricciones ala utilización de determinadas sustancias peligrosas “

MODELO RECOMENDADO DE DECLARACION
DE CONFORMIDAD EN 45014



DECLARACION DE CONFORMIDAD

Nombre del suministrador: Energy Sistem Soyntec S. A

Dirección: Pol. Ind. Finestrat C/ Calpe esq. C/ Alicante S/N, 03509 Finestrat
Alicante Tel: 902 388 388 --Fax: 902 119 034

NIF: A53107488

Declaramos bajo nuestra exclusiva responsabilidad la conformidad del producto:

Energy Sistem® Bluetooth® Adapter Linnker™ 1550 T Wireless, 150 mts, USB Full access

pais de fabricación: Taiwan

al que se refiere esta declaración, con la(s) norma(s) u otros documento(s) normativo(s)

Certificado CE No C483147, Fecha 11 de Noviembre del 2004

Certificado CE No EW492301, Fecha 9 de Septiembre del 2004

de acuerdo con las disposiciones de la Directiva 99/05/CE, del Parlamento Europeo y del Consejo de 9 de marzo de 1999, transpuesta a la legislación española mediante el Real Decreto 1890/2000, de 20 de noviembre de 2000.

(1)

Finestrat, a 1 de Octubre del 2006

(1) *Caso de no aplicar la Directiva indicada sino las Directivas, 73/23/CE, y 89/336; ambas modificadas por la Directivas 92/31/CE y la 93/68/CE deberán referenciarse estas Directivas y sus transposiciones a la legislación nacional.*