

INPUT N200

MANUAL DE USUARIO

1. Introducción

El teléfono USB es la forma más fácil y efectiva de comunicación. El usuario puede disfrutar de un teléfono por Internet como un teléfono normal. Gracias al diseño de función dual del Innpot N200, se puede combinar el teclado numérico y el teléfono USB ofreciendo grandes ventajas. No necesita instalación.

2. Features

1. Función Dual: Teclado numérico y teléfono USB.
2. Instalación completamente libre de drivers.
3. 100% compatible con la interfaz de "Skype".
4. Total comunicación bidireccional.
5. Marcado "Skype" directo desde el teclado numérico.
6. Plug & Dial – Fácil de instalar – fácil de usar.
7. No necesita Fuente de alimentación/Memoria/Tarjeta de sonido /Líneas de audio.
8. Apto con USB 1.1 de alta velocidad.
9. Apto para dispositivos de audio USB V1.0
10. Cómodos botones de control de Volumen.
11. Presenta una elegante forma delgada y bloqueo de teclado.
12. Función de bloqueo de números no sincronizada.
13. Señalización por medio de LED's de bloqueo de números y timbre del teléfono.

3. Requerimientos del sistema

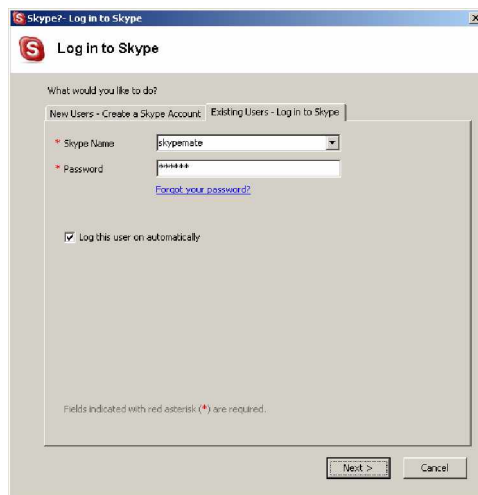
1. PC con 200 MHz de CPU o mayor, e interfaz USB.
2. 64MB de memoria RAM
3. Sistema operativo: Windows 2000/XP
4. Network: LAN, ADSL, ISDN, 33.6K modem o mayor.

4. Uso del teléfono USB

Funcionamiento Skype

↳ Descargue el software Skype e instálelo (www.skype.com), la versión debe ser 1.0.0.106 o mayor.

↳ Active Skype and regístrese una cuenta Skype.



Vd. puede crear una cuenta Skype como se muestra a continuación:

Skype?- Create Account

Create a new Skype account

What would you like to do?

New Users - Create a Skype Account | Existing Users - Log in to Skype

* Choose Skype Name From 6 to 32 characters (9 used)
 Skype Name must start with a letter, it can contain numbers, but you should not use spaces.

* Password From 4 to 20 characters (6 used)

* Repeat Password

Log this user on automatically

Your E-mail Address

Important Note: Please enter your valid email address or else we will be unable to send you your password if you forget it!

* Yes, I have read and I accept the [Skype End User Licence Agreement](#)


Please contact me about new features, services and other Skype stuff

Fields indicated with red asterisk (*) are required.

Next > Cancel

Después de la carga de inicio del ordenador, el icono aparecerá en la barra de herramientas del sistema como se muestra en la siguiente imagen:



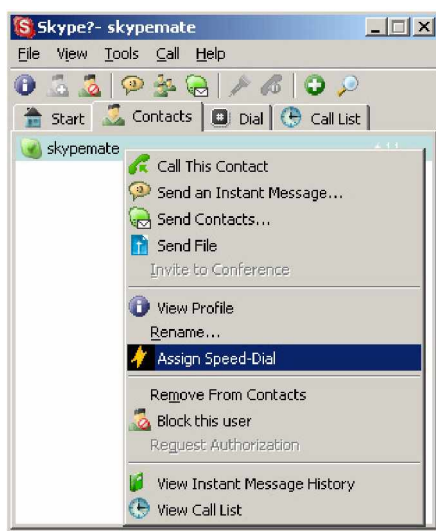
Esto indica que Skype se ha conectado a Internet con éxito. Si no se ha conseguido la conexión con Internet, el icono que aparecerá será el siguiente , por lo que tendrá que comprobar si el ordenador está conectado correctamente a Internet o no.

Conecte el Input N200 al PC

La aplicación del Hardware, instalará el driver automáticamente en su sistema operativo. No es necesario dar ningún paso más.

Llamadas a otro usuario Skype (PC a PC)

- u Añada sus contactos Skype.
- u Asigne una velocidad de marcado.



- u Introduzca el número y llame:
Presione el dígito "1" y "1" en el teléfono USB, este número se mostrará en la ventana del Skype, presione entonces la tecla "Enter" en el teléfono USB para establecer una llamada.

Llamadas a un teléfono cualquiera (PC a teléfono)

Presione "código del país" + "número de teléfono", y presione "Enter".

Ejemplo: llamada a, España teclee 01134123456789, entonces presione la tecla "Enter".

34


123456789


código del país

número de teléfono

Nota: Si Vd. quiere usar esta función tendría que comprar primero crédito Skype.



Responder una llamada

Cuando llega una llamada, el teléfono USB suena, presione  para

responder la llamada, o  para rechazarla. Tras responder la llamada tan sólo despliegue la parte trasera para comenzar la conversación.



Función de las teclas

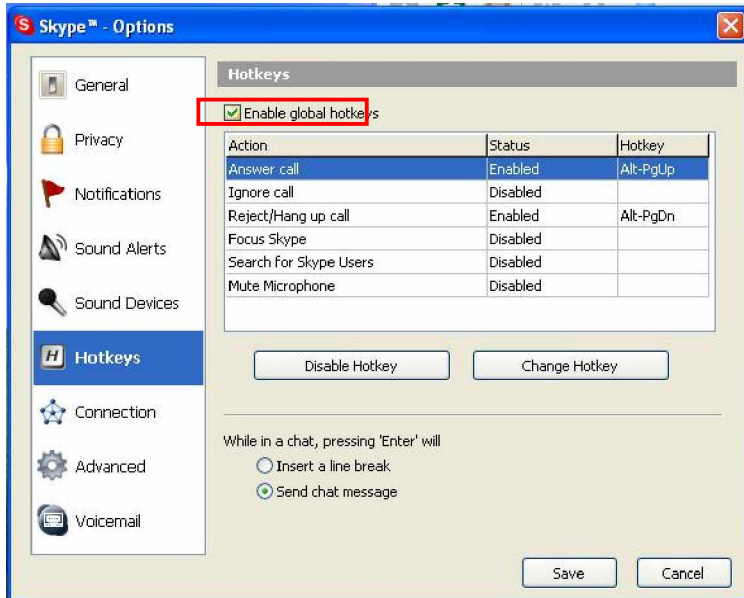
Teclas	Descripción de funciones
0-9	Teclado numérico 0-9
.	Teclado .
BS	Teclado BackSpace
#	Teclado #
*	Teclado *
/	Teclado /
-	Teclado -
Tab	Tabulador
+	Teclado +
Enter	Después de marcar el número presione enter para realizar la llamada.
▲	Subir volumen
▼	Bajar volumen
	Responder el teléfono
	Colgar

Nota:

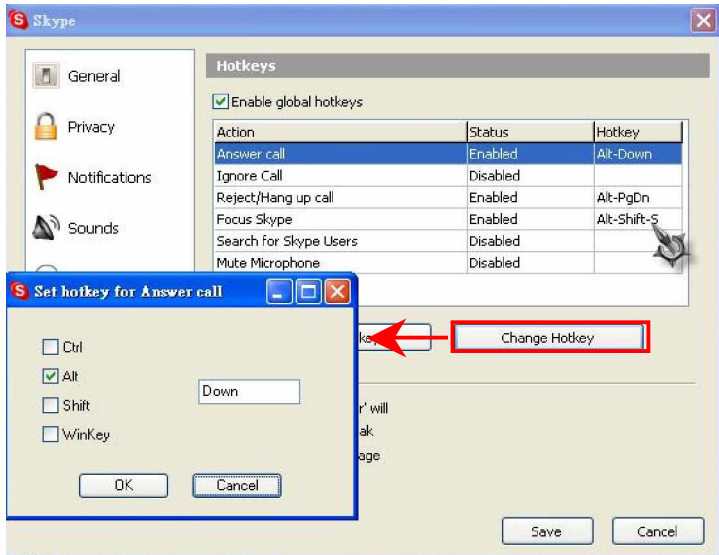
Para activar la función de teclado rápido “☎”, es necesario activarla en Skype.


Activar la tecla “☎”:

1. Ejecute el software Skype, haga click en “Herramientas”->”Opciones”
2. Elija la opción “Hotkeys”.
3. Haga click en la opción “Enable global hotkeys”.



4. Seleccione la opción “Answer Call” y haga click en “Change Hotkey”.
5. Haga Click en “Alt” y escriba “↓” en el texto; luego click en “OK”.



6. Finalmente, haga click en el botón “Enable Hotkey”. La “” tecla rápida empezará a trabajar.

5. Especificaciones

1. Completamente compatible con Windows 2000/XP.
2. Fácil de instalar.
3. Consumo: 52mA
4. Teclas: membrana que proporciona un cómodo tacto de las teclas.

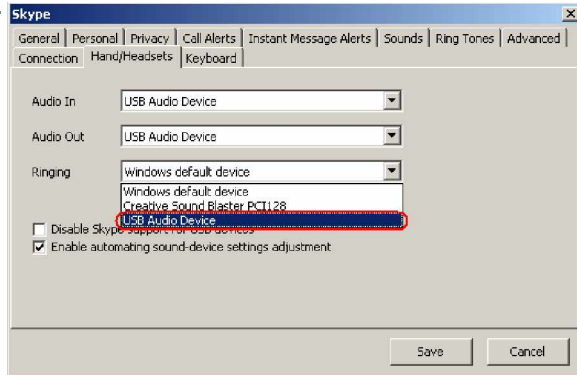
6. Preguntas frecuentes

Problema 1

La voz suena a través de la tarjeta de sonido del ordenador en lugar de a través del dispositivo usb cuando haces o recibes una llamada?

Solución

Abre la ventana principal de Skype, haz click en “File->Options”, y ve a la opción de **Hand/headsets**. Tanto en **Audio In**, **Audio Out** como en **Ringin**g selecciona **USB Audio Device**. Dale a guardar y ya está configurado.



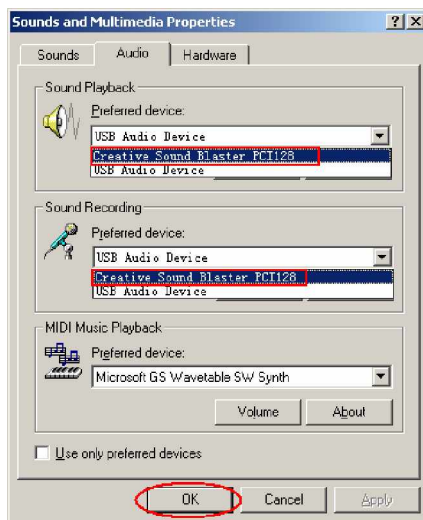
Problema 2

No se oye cuándo pones música?

Solución

Por favor, ejecuta “Panel de Control ->Sonido y Video (🔊)->Audio”.

Tanto en **Sound Playback** como en **Sound Recording**'s elige la opción de tarjeta de sonido como se muestra en la imagen:



Problema 3

Conecto el teléfono usb a la entrada usb y no me funciona.

Solución

Necesitas conectarlo directamente en una salida usb del ordenador, ya que si lo conectas en un ladrón puede que no le llegue la intensidad suficiente para funcionar.

Problema 4

No puedo marcar el número de extensión de teléfono desde mi Input 200.

Solución

El software de Skype no soporta esta función desde un teléfono usb, simplemente teclea el número de la extensión en la pantalla.