

INTRODUCTION

Energy Sistem vous remercie d'avoir acheté Inngenio™ 3500 HDP M-EX.
Nous vous en souhaitons une bonne utilisation.

Ce lecteur compact multimédia, à la technologie HDP (2,4"/6,3cm TFT jouant avec 262.000 couleurs, haut-parleur intégré et processeur de haute fidélité) et à la technologie M-EX (extension de mémoire via carte Mini-SD) vous permettra de jouir de vos vidéos, musique et images partout et tout le temps. Intègre également un module de radio FM.

Nous vous recommandons de lire cette notice d'utilisation afin d'apprécier le produit d'une manière sûre et dans les meilleures conditions.

- Ne pas exposer votre Inngenio™ 3500 HDP M-EX aux secousses, à la poussière, à la lumière directe du soleil, à l'humidité ou à des températures extrêmes.
- Ne pas utiliser de nettoyeurs abrasifs ou corrosifs.
- Garder l'appareil propre et sans poussière via un vêtement doux et sec.
- Recharger la batterie quand l'icône de batterie faible apparaît sur l'écran..
- Ne pas démonter l'appareil. Tout travail de réparation devant être fait par du personnel qualifié par Energy Sistem Soyntec.
- A pleine puissance, l'écoute prolongée du baladeur peut endommager l'oreille de l'utilisateur.

PRINCIPALES CARACTERISTIQUES

- HDP : 2,4"/6,3cm TFT avec 262.000 couleurs, haut-parleur intégré et processeur de haute fidélité
- M-EX technologie : extension de la mémoire via cartes Mini-SD.
- Lit les vidéos MPEG4 (XVID avec son audio MP2 en format AVI). Inclut un créateur de dossier pour répertorier vos films.
- Lit la musique MP3/WMA/WAV.
- Affiche les images JPG/BMP.
- Intègre une radio FM avec 20 pré-sélections à enregistrement direct.
- Microphone intégré enregistrant la voix en digital.
- Ecouteur de haute fidélité avec aimant de néodyme.
- Batterie rechargeable Li-Ion.
- Navigation dans les différents dossiers.
- Artistes et chansons sur l'écran.

PRINCIPALES CARACTERISTIQUES

- Progiciels extensibles.
- Pas besoin de drivers (excepter W98).
- 8 modes d'équalisation.
- 7 modes de répétitions, lecture normale et mode aléatoire.

CONTENU DU PRODUIT

- Energy Sistem® Lecteur MP4/ MP3/WMA/FM Inngenio™ 3500 HDP M-EX.
- Ecouteur de haute fidélité.
- Notice d'utilisation.
- Driver CD.
- USB 2.0 Câble haute rapidité pour charger la batterie et le transfert des données.
- Cordon tour de cou.
- Sac de transport.

VUE D'ENSEMBLE GENERALE



1. ON/OFF: bouton de marche.
2. MENU: Sélection article / Menu / Explorer.
3. PREVIOUS: Précédent / Retour rapide.
4. V+: Volume + / déplacement haut / Efface / répète A-B.
5. V-: Volume - / déplacement bas / Dossier précédent / Arrêt LRC.
6. NEXT: Suivant / Avance rapide.
7. USB 2.0 Haute vitesse pour charger batterie et transférer

données avec le PC.

8. Lecture: On / Off / Jouer / Pause / Commencer enregistrement voie ou radio FM.

9. Emplacement pour une extension de mémoire par carte Mini-SD.

10. Connecteur pour les écouteurs.

PUISSANCE BATTERIE

Votre Ingenio™ 3500 HDP M-EX a une batterie rechargeable à Li-Ion. Elle a déjà été chargée à l'usine, mais nous vous recommandons de la recharger avant sa première utilisation pour une performance optimale.

Rechargez également la batterie qui relie le lecteur à l'ordinateur en utilisant le câble USB 2.0 inclus. (Tous types USB mini-B avec 5-pins fonctionnent aussi).

En option, vous pouvez recharger la batterie avec un adaptateur AC/DC (non inclus, vendu séparément) ou avec un adaptateur AC/DC qui a un connecteur USB (USB type mini-B avec 5-pins).

NOTE : le rendement de l'adaptateur AC/DC doit être au maximum de 500mA.

Le temps de chargement de la batterie est de 3 à 5 heures, cela dépend si le lecteur est en marche ou éteint. Pour maintenir la batterie dans de bonnes conditions, nous vous recommandons de ne pas utiliser le lecteur lors du chargement et de ne pas charger plus de 8 heures lorsque l'appareil est mis hors tension.

Pour l'économie de batterie, votre Inngenio™ 3500 HDP M-EX a 2 possibilités: Se mettre en arrêt après 30 secondes d'inactivité et se se mettre en arrêt complet après 10 minutes d'inactivité. Les deux systèmes sont configurables, respectivement, sélectionnez l'icône SETTINGS et "Lecture", ou SETTINGS et "Power Off Time". Pour garder la batterie longtemps, nous vous recommandons de ne pas arrêter le mode économie d'énergie.

CHARGEMENT MARCHE / ARRET

- Pour allumer votre Inngenio™ 3500 HDP M-EX, appuyer sur PLAY pendant 2 secondes.

Note : En tension, l'appareil effectue une vérification de la mémoire. L'allumage de l'appareil dépend de la mémoire occupée.

- Appuyer PLAY pendant 3 secondes pour allumer l'appareil. Durant cet intervalle de temps, l'appareil sauvera vos réglages.

- Note : Si vous arrêtez directement le lecteur par le bouton de mise en marche, vous perdrez vos derniers paramètres et les dernières chansons jouées.

MP3/WMA/WAV LECTEUR DE MUSIQUE

- Inngenio™ 3500 HDP M-EX vous permet d'apprécier toute la musique codée en MP3 / WMA / WAV grâce à son processeur de son haute fidélité.
- Pour lire la musique, entrez dans le mode répertoire MP3/WMA/WAV, appuyez sur le bouton MENU au-dessus de l'icône MUSIC.

Appuyez sur PLAY pour commencer à écouter la musique. Si la chanson possède un dossier lyric LRC, elle s'affichera à l'écran. Note : Une chanson lyric est un dossier texte avec le même nom que le dossier musique. Si certains de vos dossiers de musique n'ont pas de dossier LRC, rien ne sera affiché, mais vous pourrez écouter de la musique sans problème.

MP3/WMA/WAV LECTEUR DE MUSIQUE

- Pour mettre en pause appuyez sur PLAY brièvement, et pour augmenter ou diminuer le volume appuyez respectivement sur les boutons V+ / V-.

- En appuyant brièvement sur les boutons PREVIOUS/NEXT vous pourrez sélectionner le fichier précédent ou le suivant. Vous pouvez aussi revenir ou avancer la lecture en gardant appuyés les boutons PREVIOUS/NEXT.

Si vous voulez sélectionner directement un dossier à jouer, appuyez juste sur le bouton MENU. Pour plus de détails, vérifiez dans la section “BROWSER: FOLDER NAVIGATION”.

Pour sortir de ce mode, appuyer sur le bouton MENU.

MP3/WMA/WAV LECTEUR DE MUSIQUE

- Choisissez votre égalisation en accord avec vos préférences en appuyant sur le bouton MENU, sélectionnez l'icône SETTING, puis "MUSIC" puis "EQ Select" et enfin un des différents modes: "Normal", "3D", "Rock", "Pop", "Classic", "Bass", "Jazz" ou "User EQ" (Que vous pouvez paramétrer en sélectionnant l'option "User EQ Set").
- La lecture des chansons dépend du mode sélectionné. Le mode par défaut est le mode "Normal". Vous pouvez choisir différents modes en appuyant sur MENU, puis SETTINGS, "MUSIC", "Play Mode", et enfin l'un des modes : "Normal" (ordre naturel) ou "Shuffle" (aléatoire).
- Vous pouvez aussi choisir un mode répétition en appuyant sur "Repeat Mode"

MP3/WMA/WAV LECTEUR DE MUSIQUE

et en sélectionnant aux choix “Once” (lit une fois le fichier et s’arrête), “Repeat One” (répète le fichier), “Folder Once” (répète les fichiers d’un dossier et s’arrête), “Folder Repeat” (répète les fichiers d’un dossier), “All Once” (Tous les fichiers une seule fois), “All Repeat” (Tous les fichiers continuellement) et “Intro” (les 10 premières secondes puis passe au fichier suivant).

- Fonction de répétition A-B: Vous pouvez mettre en boucle une partie de la chanson avec cette fonction. Maintenez le bouton V+ pour paramétrer le point A et relâchez la pression sur le bouton V+ pour le point B. Pour effacer cette fonction, maintenez de nouveau V+.

Pour connaître l’espace libre de votre mémoire, appuyez sur MENU et sélectionnez l’icône SETTINGS de votre menu principal puis “System”.

BROWSER: NAVIGATION DANS LES DOSSIERS

- Cette fonction pratique vous permet de choisir le dossier et la musique / vidéo / image / fichier e-Book que vous voulez jouer et que vous avez précédemment organisé avec votre ordinateur.

Pour naviguer à travers vos dossiers, tels que MUSIC / VIDEO / PHOTO / E-BOOK, appuyez sur MENU. Vous pouvez aussi y accéder par l'icône BROWSER dans le menu principal.

En appuyant sur les boutons PREVIOUS / NEXT vous pouvez sélectionner le dossier ou fichier précédent / suivant. Avec V- vous pouvez retourner au niveau supérieur et avec le bouton MENU vous pouvez entrer dans le dossier choisi.

Appuyer sur MENU au-dessus du fichier désiré pour commencer la lecture. Si vous voulez effacer le fichier, sélectionnez-le, maintenez V+ et sélectionnez YES en utilisant PREVIOUS/NEXT et appuyez sur MENU. Pour annuler la suppression, sélectionnez NO.

RADIO FM

- Inngenio™ 3500 HDP M-EX intègre une radio FM avec 20 présélections et un enregistrement en direct.

Pour écouter la radio, allez dans le menu principal, sélectionnez l'icône RADIO. Vous devez connecter des écouteurs, de façon que le câble serve d'antenne.

Pour régler les paramètres FM, appuyez sur le bouton MENU, paramètres FM.

- Recherche Automatique: Dans le menu paramètres FM, sélectionnez "Auto" pour commencer la recherche automatique. La présélection va s'effectuer et s'enregistrer automatiquement.

- Recherche manuelle:

- 1) Dans le menu paramètres FM, sélectionnez “Manual”.
- 2) Appuyez sur PREVIOUS/NEXT pour déplacer en arrière / en avant la bande de la fréquence. Maintenez PREVIOUS/NEXT pour activer automatiquement la recherche, cela s’arrêtera quand un signal d’émission sera capté.
- 3) Une fois que vous avez capté un signal, enregistrez la présélection en appuyant sur le bouton MENU puis “Mem” et choisissez le numéro de présélection avec PREVIOUS/NEXT et enfin appuyez sur PLAY.

- Choisissez le mode “Preset” et appuyez sur les boutons PREVIOUS/NEXT pour sauter à la présélection précédente / suivante. Pour augmenter ou diminuer le volume, maintenez les boutons V+/V-.

RADIO FM

- Enregistrez directement ce que vous êtes en train d'écouter à la radio FM en appuyant sur le bouton PLAY. Appuyez encore sur PLAY pour commencer à enregistrer. Vous pouvez faire pause en appuyant sur PLAY. Pour finir l'enregistrement, maintenez le bouton PLAY et appuyez sur MENU pour revenir au mode RADIO simple.

- Les fichiers sons que vous avez enregistré sont stockés dans le dossier "FM". Les fichiers sont au format WAV. Vous pouvez écouter ces fichiers tout en étant dans le mode MUSIC ou dans le mode BROWSER, en sélectionnant le dossier "FM" par la fonction navigation dans les dossiers et en appuyant sur MENU dans le fichier WAV que vous voulez écouter.

Pour sortir du mode RADIO, maintenez le bouton MENU.

- Admirez et profitez de votre livre électronique (e-book au format TXT) où que vous soyez avec la haute résolution d'écran TFT de votre Inngenio™ 3500 HDP M-EX. Pour regarder votre album e-books, sélectionnez l'icône E-BOOK du menu principal. Vous aurez accès directement à l'explorateur de fichiers (vérifiez que vous êtes dans la section BROWSER: FOLDER NAVIGATION) et choisissez le livre que vous aimeriez voir avec les boutons PREVIOUS/NEXT puis appuyez sur MENU pour commencer le visionnement.

Appuyez sur les boutons PREVIOUS/NEXT pour sauter à la page précédente / suivante. Avec le bouton PLAY vous pouvez autoriser ou non le décalage automatique des lignes (Le temps peut être réglé via SETTINGS + “Auto Play Set” + option “Text”).

Maintenez V+/V- pour sauver / charger les bookmarks. Appuyez sur le bouton MENU pour confirmer les actions.

ENREGISTREMENT DIGITAL DE LA VOIE

- Inngenio™ 3500 HDP M-EX est capable d'enregistrer la voix avec son microphone intégré. Pour entrer dans le mode d'enregistrement voix, sélectionnez l'icône RECORD et appuyez sur le bouton MENU.

Appuyez sur PLAY pour commencer l'enregistrement. Vous pouvez faire pause en appuyant PLAY. Pour terminer l'enregistrement, maintenez le bouton PLAY.

Les fichiers son que vous avez enregistrés sont stockés dans le dossier VOICE. Les fichiers sont au format WAV. Vous pouvez écouter ces fichiers tout en étant dans le mode MUSIC ou BROWSER, en sélectionnant le dossier "VOICE" par la fonction navigation dans les dossiers et en appuyant sur MENU dans le fichier WAV que vous voulez écouter.

Pour sortir du mode RECORD, maintenez le bouton MENU.

- Avec votre Inngenio™ 3500 HDP M-EX la musique prend une autre dimension quand vous voulez voir le vidéo clip de votre musique préférée n'importe quand et n'importe où.

Vous pouvez voir les vidéos AVI/WMV/MPG/VOB/ASF que vous avez préalablement converties au format AVI (XVID avec audio MP2 et résolution 320x240), en utilisant le simple logiciel inclus dans le packaging du CD. Vérifiez la notice d'utilisation à la rubrique CRÉER DES VIDEOS AVI.

Pour voir des vidéos, sélectionnez l'icône VIDEO à partir du menu principal. Vous aurez accès directement à l'explorateur de fichiers (vérifiez que vous êtes dans la section BROWSER: FOLDER NAVIGATION) et choisissez la vidéo que vous aimeriez voir avec les boutons PREVIOUS/NEXT puis appuyez sur MENU pour commencer le visionnement.

LECTEUR VIDEO

- Appuyez sur PLAY pour mettre en pause. Augmentez et diminuez le volume en pressant sur les boutons V+ / V-.

Appuyez sur les boutons PREVIOUS/NEXT pour passer à la vidéo précédente ou suivante. Vous pouvez déplacer rapidement en avant ou en arrière la vidéo en maintenant les boutons PREVIOUS/NEXT.

Pour accéder de nouveau à l'explorateur de fichiers, appuyez sur le bouton MENU.

Pour sortir de ce mode et revenir au menu principal, maintenez le bouton MENU.

CRÉER DES VIDEOS AVI

- Avec le logiciel AVIConverter vous pouvez facilement convertir vos vidéos AVI/WMV/MPG/VOB/ASF au format AVI (XVID avec audio MP2 et une résolution 320x240) pour en profiter avec votre Inngenio™ 3500 HDP M-EX.
- Pour installer AVIConverter suivez les étapes suivantes:
 - 1) Insérez le CD Driver dans le lecteur CD/DVD de votre ordinateur (si vous avez une connection Internet, nous vous recommandons de télécharger la dernière version sur notre site www.energysystem.com).
 - 2) Le menu du CD va apparaître automatiquement sur l'écran. Sélectionnez "Install AVIConverter". Vous pouvez lancer l'installation wizard directement avec le fichier "setup.exe" dans le dossier "Software".
 - 3) Suivez les étapes d'installation en appuyant sur "Next".

CRÉER DES VIDEOS AVI

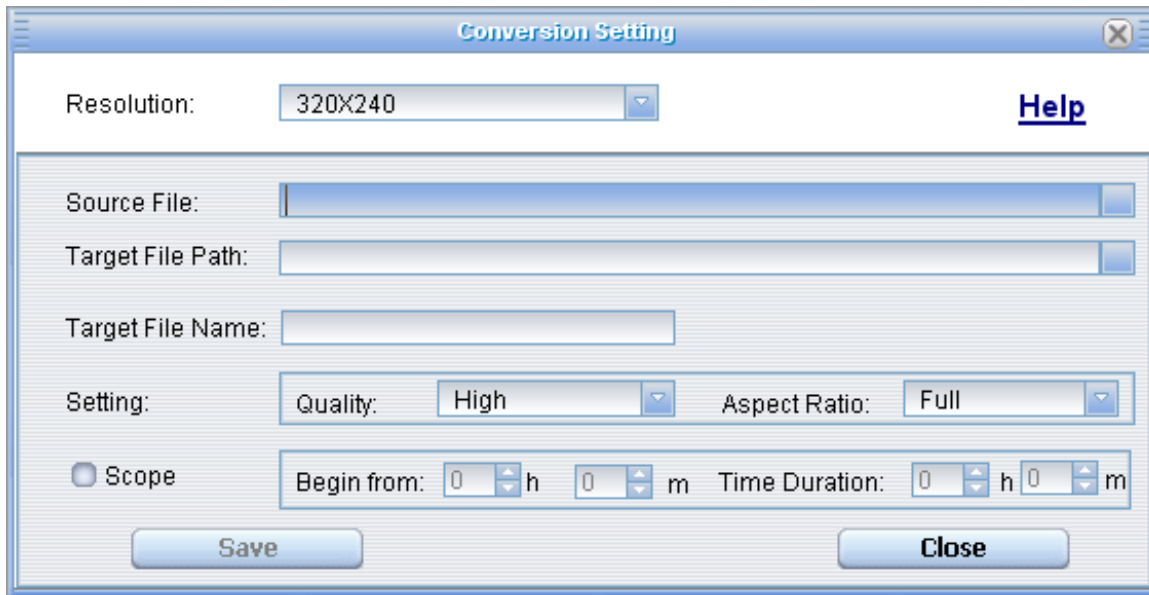
4) Une fois l'installation finie, lancez l'application par le menu "Start"->"All the programs"->"AVIConverter".

- Pour convertir une vidéo AVI/WMV/MPG/VOB/ASF suivez les étapes suivantes:

NOTE: Si vous voulez convertir des formats vidéos spéciaux comme MPEG4 / DivX / XviD / etc. soyez sûr que vous avez installé les bons "codecs". Vous pouvez installer un packages complet de "codec" tels que "K-Lite Standard Pack". Il est recommandé également que les fichiers qui sont convertis soient dans le dossier d'installation.

- 1) Exécutez "AVIConverter" à partir du menu "Start".
- 2) Appuyez sur le bouton ADD et sélectionnez le fichier vidéo que vous voulez convertir ("Source File").

CRÉER DES VIDEOS AVI



3) Sélectionnez le dossier cible (“Target File Path”) et écrivez le nom de votre nouveau fichier vidéo AVI créé (“Target File Name”).

4) Choisissez la qualité d’image de votre nouvelle vidéo. L’image en haute

qualité utilisera plus de mémoire et la restitution sera plus longue.

5) Sélectionnez le format de restitution vidéo (“Aspect Ratio”). Choisissez Full si vous voulez que la restitution inclut l’image originelle, ajoutez black bands si nécessaire, “4:3” pour un pleine écran (“Pan & Scan”), même si certaine partie de l’image ont besoin d’être enlevée de la vidéo et “16:9” en panoramique.

CRÉER DES VIDEOS AVI

- 6) La partie “Scope” vous permet de délimiter le début et la fin de votre entrée vidéo. Par défaut, l’entrée vidéo sera convertie du début à la fin.
- 7) Appuyez sur “Close” pour ajouter une conversion de vidéo à la liste des travaux en suspens. Note : vous pouvez ajouter autant de vidéo à convertir que vous voulez, afin de convertir plusieurs vidéos automatiquement.
- 8) Appuyez sur le bouton “Convert Now” pour commencer la conversion.
- 9) Une fois finie, appuyez sur “Close” pour sortir de l’application.
- 10) Connectez votre Inngenio™ 3500 HDP M-EX à votre ordinateur (vérifiez la notice à la rubrique M-EX: EXTENSION DE MEMOIRE ET CONNECTION PC) et copiez le nouveau fichier AVI dans le dossier désiré.

REGARDER DES IMAGES

- Regardez et profitez de vos photos et images JPG/BMP avec la haute résolution de votre écran TFT de votre Inngenio™ 3500 HDP M-EX.

Pour voir vos images, sélectionnez l'icône PHOTO du menu principal. Vous aurez accès directement à l'explorateur de fichiers (consultez la rubrique **BROWSER: NAVIGATION DANS LES DOSSIERS**) et choisissez l'image que vous voulez avec les boutons PREVIOUS/NEXT et appuyez sur MENU pour commencer le visionnement.

Appuyez sur les boutons PREVIOUS/NEXT pour passer à l'image précédente ou suivante. Avec le bouton PLAY vous pouvez autoriser ou non son défilement (le temps de défilement peut être réglé via **SETTINGS** -> "Auto Play Set" -> option "Jpeg").

M-EX: EXTENSION MÉMOIRE ET CONNEXION PC

- Afin d'apprécier les capacités multimédia de votre Inngenio™ 3500 HDP M-EX, vous devez avant tout copier les fichiers de votre PC à la mémoire interne ou utiliser le système M-EX pour accéder aux données dans la carte Mini-SD ou Micro-SD (avec son propre adaptateur Mini-SD). NOTE : Eteignez le lecteur quand vous insérez / enlevez une carte Mini-SD, afin d'éviter une perte des données.

Connectez votre Inngenio™ 3500 HDP M-EX à votre ordinateur par le câble USB 2.0 inclus. L'appareil détectera automatiquement sans installation au préalable le driver (excepté Windows 98, dans ce cas vous devez installer le driver W98 du CD fourni). Une fois détectée, vous pouvez lire / écrire dans la mémoire de l'appareil juste comme si vous utiliseriez un disque normal.

- **IMPORTANT** : Pour éviter la perte de données, déconnectez toujours l'appareil avant d'enlever le câble USB. Avec Windows XP, par exemple, vous pouvez trouver l'icône de déconnection de l'appareil START, près de l'horloge.

RÉINSTALLATION DU PROGICIEL

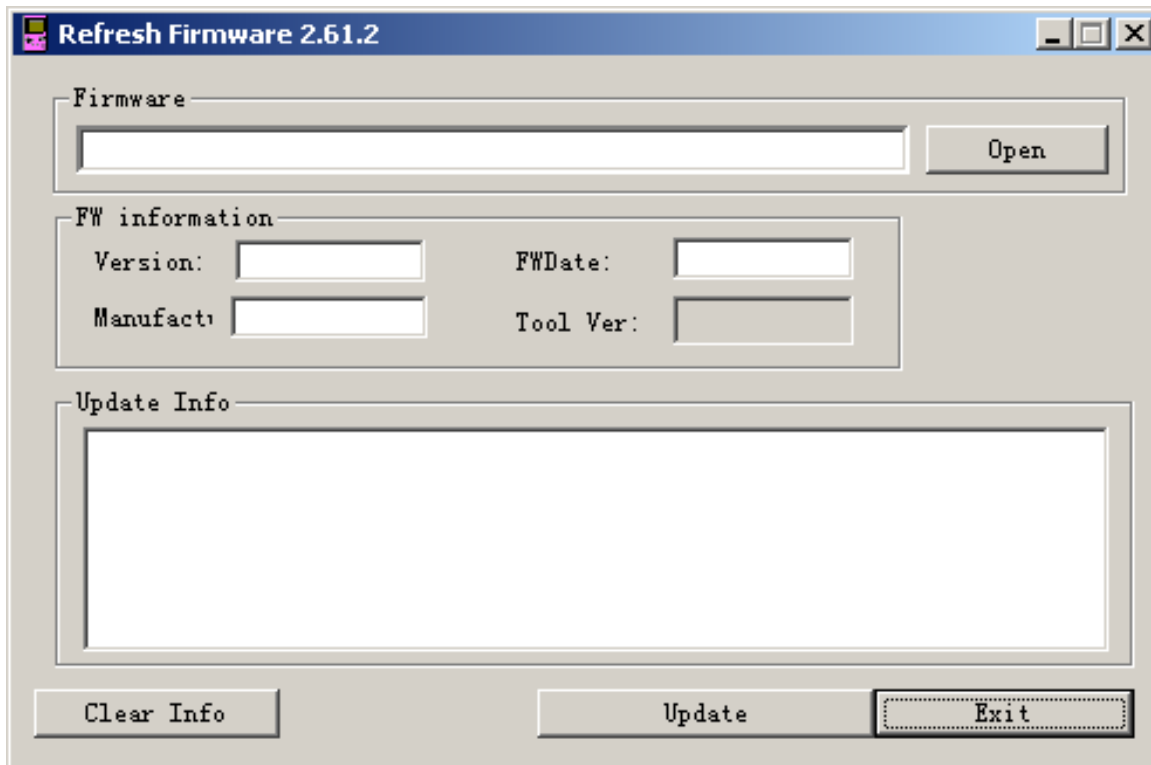
- Votre Inngenio™ 3500 HDP M-EX a un logiciel d'exploitation installé, habituellement appelé progiciel / firmware, qui parfois doit être réinstallé.
- Le procédé est facile, mais doit être fait soigneusement, et seulement quand cela est vraiment nécessaire.
- Si vous voyez que le lecteur stoppe, qu'il se recharge aléatoirement, ou que vous avez des problèmes pour accéder au contenu de la mémoire de votre ordinateur, tels sont les signes que le progiciel est endommagé et qu'il doit être réinstallé.
- Avant de commencer, faites une protection de vos fichiers dans votre Inngenio™ 3500 HDP M-EX car pendant la réinstallation du progiciel, la mémoire peut être formatée ou effacée. Egalement, assurez vous que votre ordinateur n'a pas de virus et qu'il n'est pas bloqué ou verrouillé.

RÉINSTALLATION DU PROGICIEL

Suivez les étapes suivantes pour réinstaller le progiciel:

- 1) Insérez le CD Driver dans le lecteur CD/DVD de votre ordinateur (NOTE: si vous avez Windows Vista, nous vous recommandons de télécharger la dernière version du progiciel sur notre website www.energysystem.com). Soyez sûr que le progiciel que vous installez correspond bien à votre modèle Inngenio™ 3500 HDP M-EX, autrement vous risquez d'endommager votre appareil.
- 2) Automatiquement le menu du CD va apparaître sur l'écran. Sélectionnez Install Inngenio 3500 Firmware Utility. Vous pouvez lancer l'installation wizard directement avec le fichier "setup.exe" dans le dossier "Firmware".
- 3) Suivez les étapes de l'installation en appuyant sur "Next".
- 4) Une fois l'installation finie, lancer l'application du menu soit "Start"->"All the programs"->" ConsumerUpdate"->"Firmware Update".

RÉINSTALLATION DU PROGICIEL

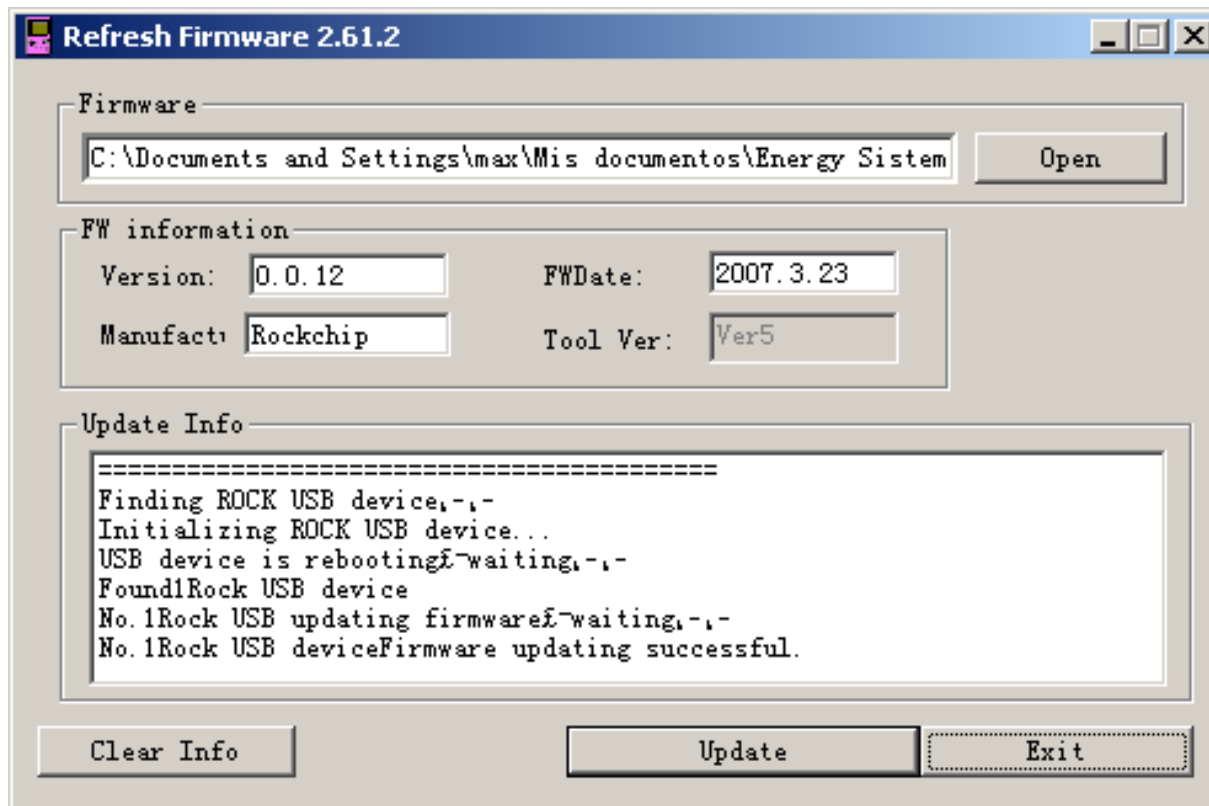


- 5) Appuyez sur “Open” et sélectionnez le progiciel nommé “Inngenio3500.rfw”.
- 6) A ce moment, allumez votre Inngenio™ 3500 HDP M-EX, allez sur l’icône SETTINGS, “System”-> option ”Upgrade” et choisissez “Yes”.
- 7) Branchez l’appareil à votre ordinateur en utilisant le câble

USB 2.0 cable inclus. 8) Appuyez sur le bouton “Update”.

9) Attendez jusqu’à la fin du process (10 min. approx.). Le bouton “Update” sera

RÉINSTALLATION DU PROGICIEL

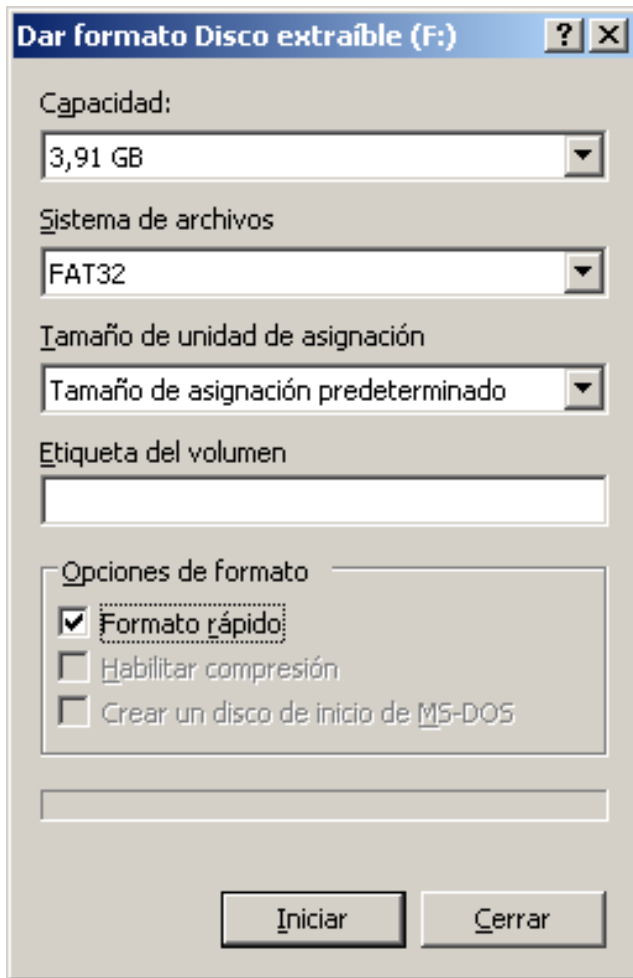


encore activé et le texte “Firmware Update Successful” apparaîtra. Appuyez sur “Exit”.

10) Pour déconnecter votre Inngenio™ 3500 HDP M-EX utilisez l’icône vert près de l’horloge Windows (Safe Hardware Removal) et attendez jusqu’à l’autorisation de déconnecter l’appareil.

11) Débranchez le câble USB, allumez l’appareil et attendez jusqu’à ce que le

RÉINSTALLATION DU PROGICIEL



menu principal apparaît sur l'écran.

12) Connectez le lecteur de nouveau à l'ordinateur par le câble USB 2.0.

13) Sur "My PC", double cliquez sur l'icône qui représente la mémoire interne du lecteur.

14) Un message instantané va apparaître pour vous signaler que le lecteur n'est pas formaté. Et vous demandera si vous le voulez. Choisissez "Yes".

15) La fenêtre de formatage Window va apparaître. Vérifiez l'option "Fast format" et cliquez sur "Start".

16) Une fois la procédure de formatage est finie, appuyez sur "Close".

17) Vous pouvez de nouveau copier vos données dans votre Inngenio™ 3500 HDP M-EX.

DEPANNAGE

1.- Pourquoi je ne peux pas lire tous les fichiers MP3 ?

- Les fichiers MP3 doivent suivre les standards suivants MPEG1 / MPEG2 / MPEG 2.5 jusqu'à 3. Autrement, vous devez convertir le fichier par un logiciel.

2.- Mon lecteur ne s'allume pas et mon ordinateur ne le détecte pas, qu'est ce que je peux faire ?

- Cela peut être un éventuel problème avec le progiciel. Veuillez aller à la rubrique "REINSTALLATION DU PROGICIEL" de la notice.

3.- Pourquoi je ne peux pas lire tous les fichiers WMA ?

- Assurez vous que vous n'avez pas encodé le fichier WMA avec un DRM.

Support technique adresse e-mail: support@energysistem.fr

Energy Sistem garantie que votre produit a été conçu et fabriqué avec une haute qualité, et vous assure d'une garantie de 36 mois.

Procédure pour la Garantie

Dirigez vous vers votre fournisseur et présentez votre facture d'achat ou ticket de caisse. Pour plus d'information, visitez notre page internet:

www.energysistem.com.

Spécifications sont sujets à tout changement sans réserve d'information.

© 2007 par Energy Sistem. Tous droits réservés.

Marques Déposées

Toutes entreprises, marques et noms de produits sont déposés ou enregistrés par leurs entreprises respectives.